

mini-Taschenlampe

Aufgabe

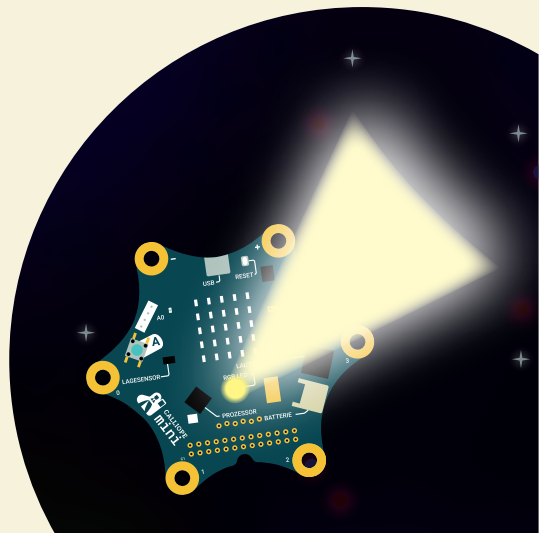
Im Weltraum kann es sehr dunkel sein!
 Programmiere eine Calliope mini-Taschenlampe,
 die den Astronaut*innen die Orientierung schenkt.

Für diese Aufgabe benötigst Du folgende Kategorien:

Aktion

Sensoren

Kontrolle



Lösungsweg

1

Mit diesem Block schaltest Du die RGB-LED Deines Calliope mini ein.



2

Jede Taschenlampe kann man ein- und ausschalten. Mit diesem Block programmierst Du, dass Dein Licht nur leuchtet, wenn Taste A gedrückt wird.



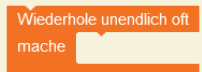
3

Um Deine Taschenlampe wieder auszuschalten, benutze folgenden Block mit der Taste B.



4

Damit Dein Calliope mini die Befehle dauerhaft ausführt, fügst Du alle bisherigen Anweisungen in diesen Block ein.



Lösungsbeispiel



 Programmiere die Taschenlampenfarbe in Deiner Lieblingsfarbe.
 —
 Programmiere anschließend, dass die Taste B die LED nicht ausschaltet, sondern die Farbe verändert.